



**Expert  
Plus 8**

CHAUFFE-EAU RÉSIDENTIELS ÉLECTRIQUES  
**EXPERT PLUS 8 ECOPEAK®**

60 GALLONS IMP.



**Fièremment  
canadien**

**Giant®**

Améliorer la vie au quotidien

# AVANTAGES

## 1 - CHOIX ÉCORESPONSABLE

Se traduisant par une plus faible demande collective d'électricité en période de pointe.

## 2 - AVANTAGES COMPARABLES

Le prix d'achat et la consommation d'électricité sont comparables à ceux d'un chauffe-eau traditionnel à deux éléments. Aucune différence dans les coûts d'électricité pour le chauffage de l'eau. Aucun impact sur la disponibilité de l'eau chaude. Les composantes électriques sont moins sollicitées que celles des chauffe-eau traditionnels à deux éléments, résultant en une durée de vie et une fiabilité supérieures.

## 3 - INTÉRIEUR DE LA CUVE À DOUBLE VITRIFICATION

Une double épaisseur de verre au cobalt bleu, enrichi de zircon, unique à Giant est fusionné à un acier spécial à 1 600°F (871°C). Elle représente la meilleure protection contre la rouille pour de nombreuses années. Cette cuve est certifiée à 300 PSI (2 068 kPa) et peut supporter une pression d'opération de 150 PSI (1 034 kPa).

## 4 - ÉLÉMENTS CHAUFFANTS

### À DENSITÉ MOYENNE DE TYPE VISSÉS

Les éléments chauffants à densité moyenne sont de type vissés. L'élément du haut de 3 800 W fonctionne indépendamment alors que ceux du milieu de 3 000 W et du bas de 800 W\* peuvent fonctionner simultanément.



## 5 - ISOLANT GREENFOAM® UNIQUE À GIANT

Une épaisseur uniforme de 2 pouces (5 cm) d'isolant écologique **GREENFOAM** conserve l'eau plus chaude sur une période plus longue, réduisant les pertes de chaleur et vos coûts énergétiques. **GREENFOAM** ne contient aucun HCFC (hydrochlorofluorocarbones), CFC (chlorofluorocarbones) ni COV (composés organiques volatiles).

## 6 - RACCORDS DI-ÉLECTRIQUES 3/4" NPT INSTALLÉS EN USINE

Prolongent la durée de vie de la cuve, tout en fournissant une excellente protection contre la corrosion.

## 7 - PIÈGE À CHALEUR INSTALLÉ EN USINE

Contribue à réduire la migration de l'eau chaude, limitant ainsi la perte de chaleur s'échappant à travers les raccords d'entrée et de sortie d'eau.

## 8 - TROUSSE D'INSTALLATION COMPRISE

Une soupape de sûreté (température et pression), un tuyau d'évacuation en coude 90° et un «T» sont fournis avec chaque chauffe-eau Expert Plus 8. La soupape de sûreté protège la cuve contre les effets dommageables qui peuvent être causés par un excès de température et de pression.

## 9 - ANODE DE MAGNÉSIUM DE HAUTE QUALITÉ

Anode de magnésium de haute qualité est installée pour une protection accrue qui prolonge la durée de vie du chauffe-eau.

## 10 - ROBINET DE VIDANGE EN LAITON

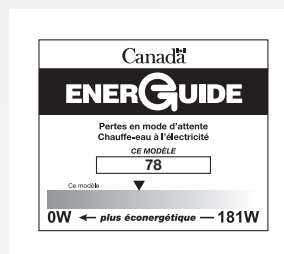
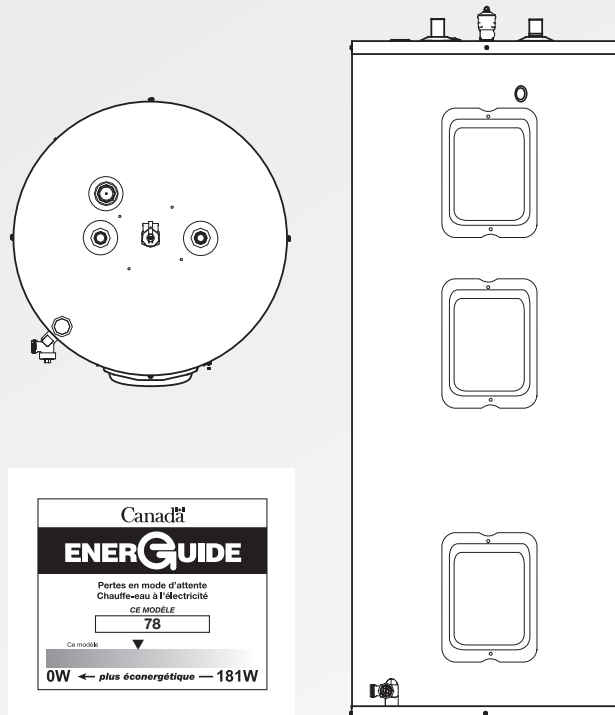
Facilité d'écoulement grâce à un robinet de vidange sécurisé en laiton.

## 11 - CONTRÔLE DE TEMPÉRATURE AUTOMATIQUE

Des thermostats ajustables à vos besoins en tout temps vous donneront satisfaction durant des années. Un limiteur de température vous protège contre les situations anormales.



# Pour Experts seulement



## SPÉCIFICATIONS ET DIMENSIONS 2" isolant écologique **GREENFOAM**

Modèles	Capacité			Puissance	Voltage	Perte de chaleur latente	Diamètre pouces (cm)	Hauteur pouces (cm)	Poids lb (kg)
	gal (U.S.)	Litres	gal (Imp)						
172STPS-2S8M-E8	74	279	61	3 800 W	208 V	78 W	24 (61)	59 7/8 (152)	185 (84)
172STPS-3S8M-E8	74	279	61	3 800 W	240 V	78 W	24 (61)	59 7/8 (152)	185 (84)

\* 800 W basse densité.

Les produits chimiques toxiques utilisés pour le nettoyage des chaudières ne doivent JAMAIS être introduits dans ce système. Cette unité ne doit pas être raccordée à un système de chauffage existant ou toute autre composante utilisée auparavant avec des appareils chauffants pour eau non potable.



Giant offre une garantie limitée sur ses chauffe-eau résidentiels électriques «Expert Plus 8» contre les fuites d'eau pour une période de HUIT (8) ans à partir de la date d'installation. Une garantie limitée de HUIT (8) ans est offerte sur les pièces. Pour de plus amples informations sur la garantie incluant les exceptions, veuillez consulter le manuel d'installation fourni avec chaque chauffe-eau.

Conformément à la politique d'amélioration continue de nos produits, Usines Giant inc. se réserve le droit de faire tout changement sans préavis.



Une entreprise familiale depuis 1945.

40, avenue Lesage, Montréal-Est, Québec, Canada, H1B 5H3  
 Téléphone: 514 645-8893 • Sans frais: 1 800 363-9354  
 Télécopieur général: 514 640-0969  
 Télécopieur - Service à la clientèle: 514 645-8413

[www.giantinc.com](http://www.giantinc.com)